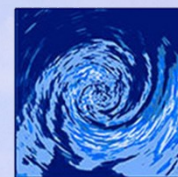


150 ans
au service de l'agriculture
& de la société

150 ANS



1872-2022



SPGE

Société Publique
de Gestion de l'Eau

RISKPPP

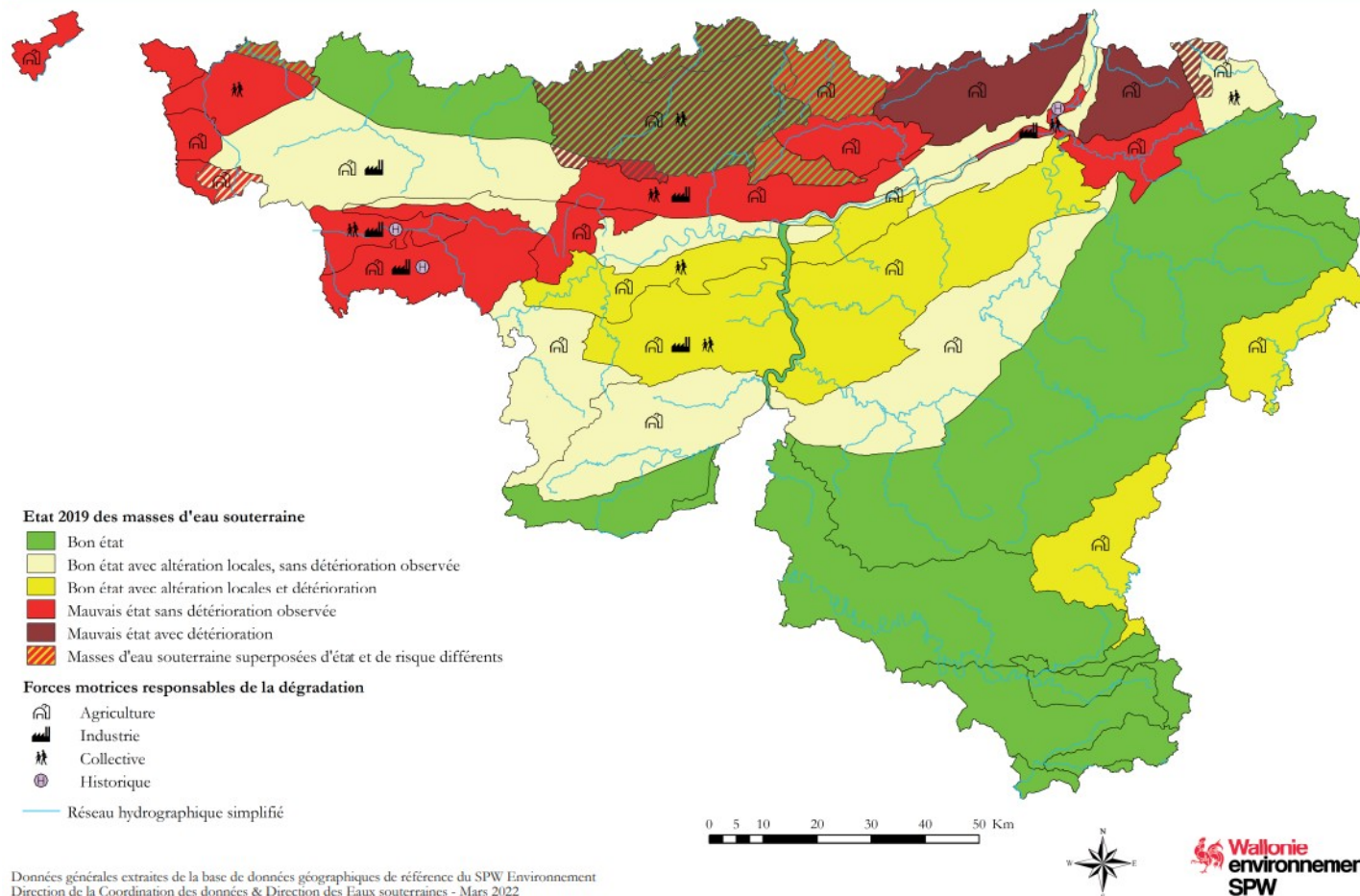
Ou comment mettre un frein aux pollutions ponctuelles

Herinckx J., Maillard D., Huyghebaert B., Planchon V., Triolet N., Weickmans B.



Qualité des masses d'eau

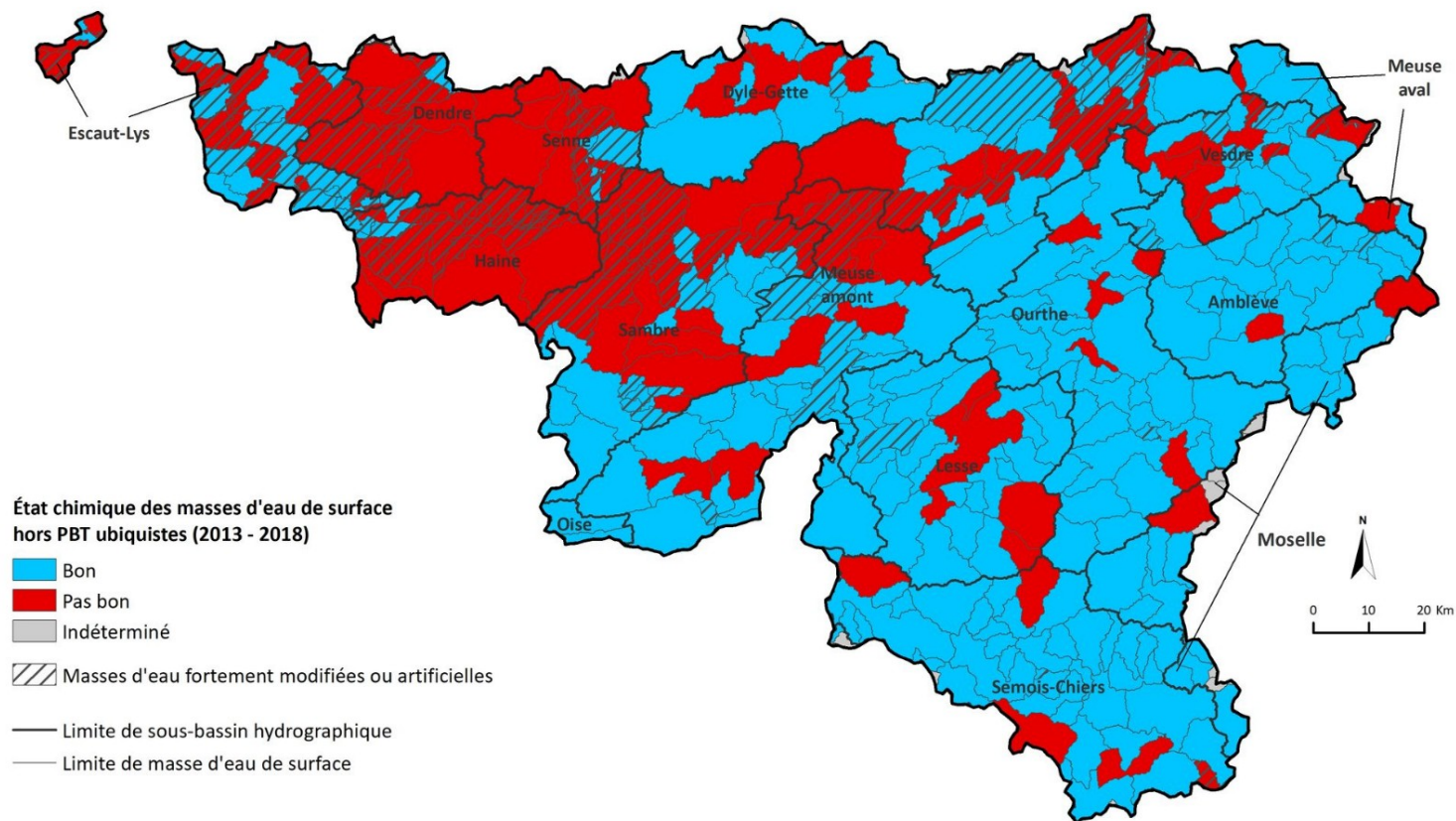
Carte 20 : Etat des lieux en 2019 des masses d'eau souterraine



Données générales extraites de la base de données géographiques de référence du SPW Environnement
Direction de la Coordination des données & Direction des Eaux souterraines - Mars 2022

Qualité des masses d'eau

État chimique des 352 masses d'eau de surface (hors PBT ubiquistes) en Wallonie (2013 - 2018)

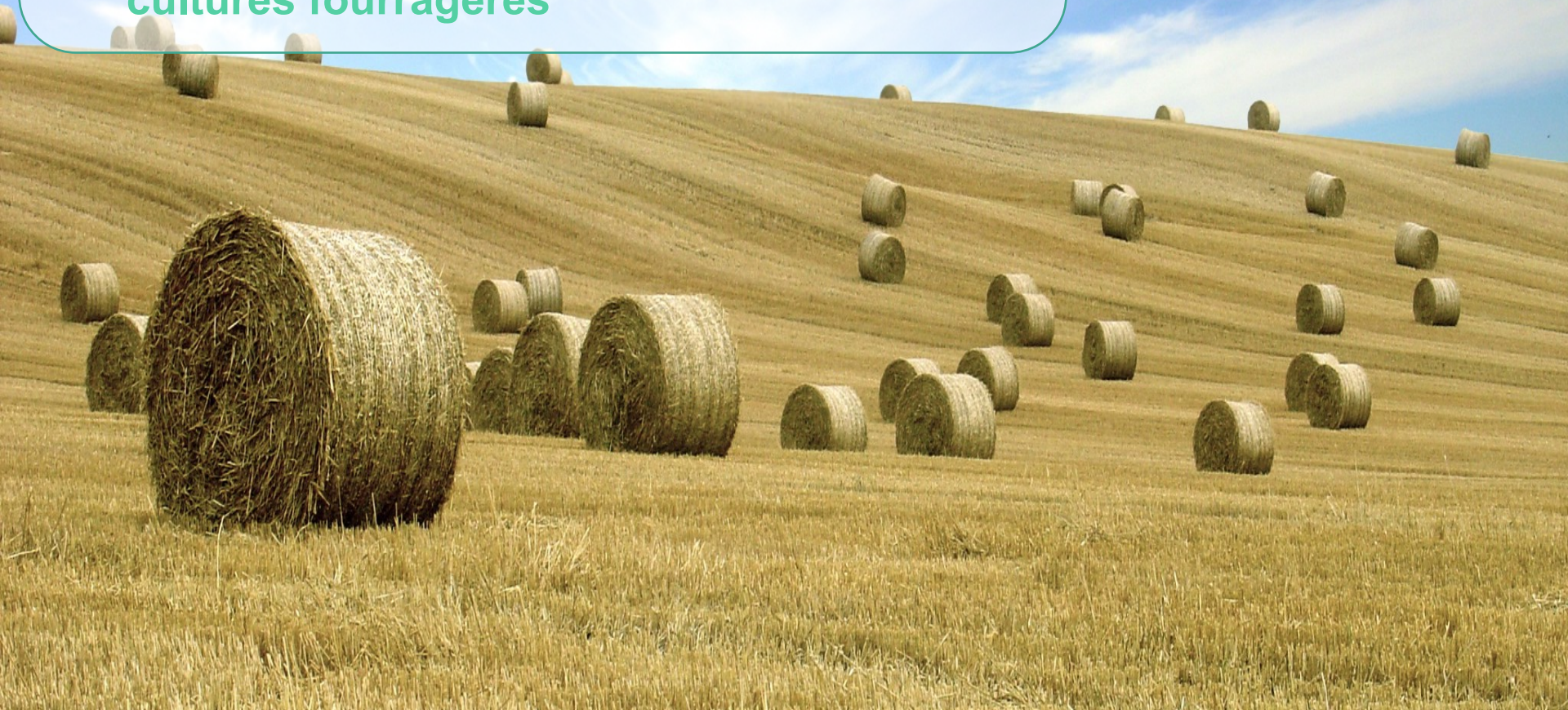


REEW - Source : SPW Environnement - DEE

© SPW - 2020

Je suis agriculteur

- Comme 44 % des agriculteurs, j'ai plusieurs hectares de cultures de céréales et de cultures fourragères



Je cherche à me diversifier

Avec des cultures de haricot





Phytoprotection: consulter autorisations

Consultez les données des produits pharmaceutiques autorisés. Cherchez sur le nom, le numéro d'autorisation, l'usage, l'ennemi, ...

Phytoprotection pour l'industrie

Informations sur des produits phytopharmaceutiques, la procédure d'autorisation et les exigences de données

Phytoprotection pour les utilisateurs

Informations sur l'usage des produits phytopharmaceutiques pour les utilisateurs professionnels et jardiniers

Phytolice

Certificat obligatoire pour les utilisateurs professionnels, distributeurs et conseillers de produits phytopharmaceutiques

Fertilisants

Informations sur l'usage et l'autorisation d'engrais, amendements du sol et boues d'épuration

Plan de réduction

Un plan fédéral pour la réduction de l'usage de produits phytopharmaceutique et de biocides

Basagran SG ©

haricot vert (recolté frais, avec cosse) (*Phaseolus vulgaris*)

Localisation de la culture : plein air

Type de culture : tout

Stade d'application : 3 feuilles étalées (première feuille trifoliolée) - 5 feuilles étalées (2 feuilles simples et 3 feuilles trifoliolées) (BBCH 13-15)

Délai avant la récolte : 40 jour(s)

Mesures de réduction du risque :

- Zone tampon de 5 m par rapport aux eaux de surface avec technique classique

Remarque :

max. 960 g bentazone/ha/12 mois

Pour lutter contre : dicotylées annuelles (*Dicotyledonae (annual)*)

Dose : 1,1 kg/ha (la dose peut être fragmentée pour autant que la dose totale appliquée ne dépasse pas la dose maximale autorisée pour cet usage)

Nombre d'applications : 1

Méthode d'application : pulvérisation

Pour lutter contre : composées (*Asteraceae*)

Dose : 1,1 kg/ha (la dose peut être fragmentée pour autant que la dose totale appliquée ne dépasse pas la dose maximale autorisée pour cet usage)

Nombre d'applications : 1

Méthode d'application : pulvérisation

Basagran SG ®

Classification et étiquetage conformément au Règlement (CE) No 1272/2008



Classes et catégories de danger :

- Pas d'application

Mention d'avertissement :

- DANGER

Codes SGH et pictogrammes de danger :

- GHS05 : Corrosif 
- GHS07 : Nocif 
- GHS09 : Dangereux pour l'environnement 

Mentions de danger (phrases H) :

- H302 : Nocif en cas d'ingestion.
- H317 : Peut provoquer une allergie cutanée.
- H318 : Provoque de graves lésions des yeux.
- H411 : Toxique pour les organismes aquatiques, entraîne des effets néfastes à long terme.

Conseils de prudence (phrases P) :

- P280 : Porter des gants de protection, un équipement de protection des yeux et du visage.
- P301 + P312 : EN CAS D'INGESTION: Appeler le CENTRE ANTIPOISONS en cas de malaise.
- P301 + P330 : EN CAS D'INGESTION: Rincer la bouche.

Basagran SG ®

Phrases SP du Règlement (CE) No 1107/2009

- SPe3** : Pour protéger les organismes aquatiques, respecter une zone non traitée par rapport aux eaux de surface (voir mesures de réduction du risque).
- SPe2** : Pour protéger les eaux souterraines, respecter une zone non traitée de 5 mètres par rapport aux eaux de surface. Cette zone non traitée ne peut en aucun cas être réduite.
- SPe2** : Pour protéger les eaux souterraines, ne pas appliquer ce produit sur sol vulnérable au lessivage de la bentazone. Sont considérés comme vulnérables :
 - les sols dont la teneur en carbone organique de la couche arable est $\leq 1\%$;
 - les sols présentant une nappe phréatique à une profondeur ≤ 1 mètre par rapport à la surface du sol;
 - les sols présentant de la roche karstique à une profondeur ≤ 1 mètre par rapport à la surface du sol.

Une seule de ces conditions suffit à classer le sol comme vulnérable.

Ma parcelle

Dimension : 2,12 ha

Localisation : Mussy-la-Ville

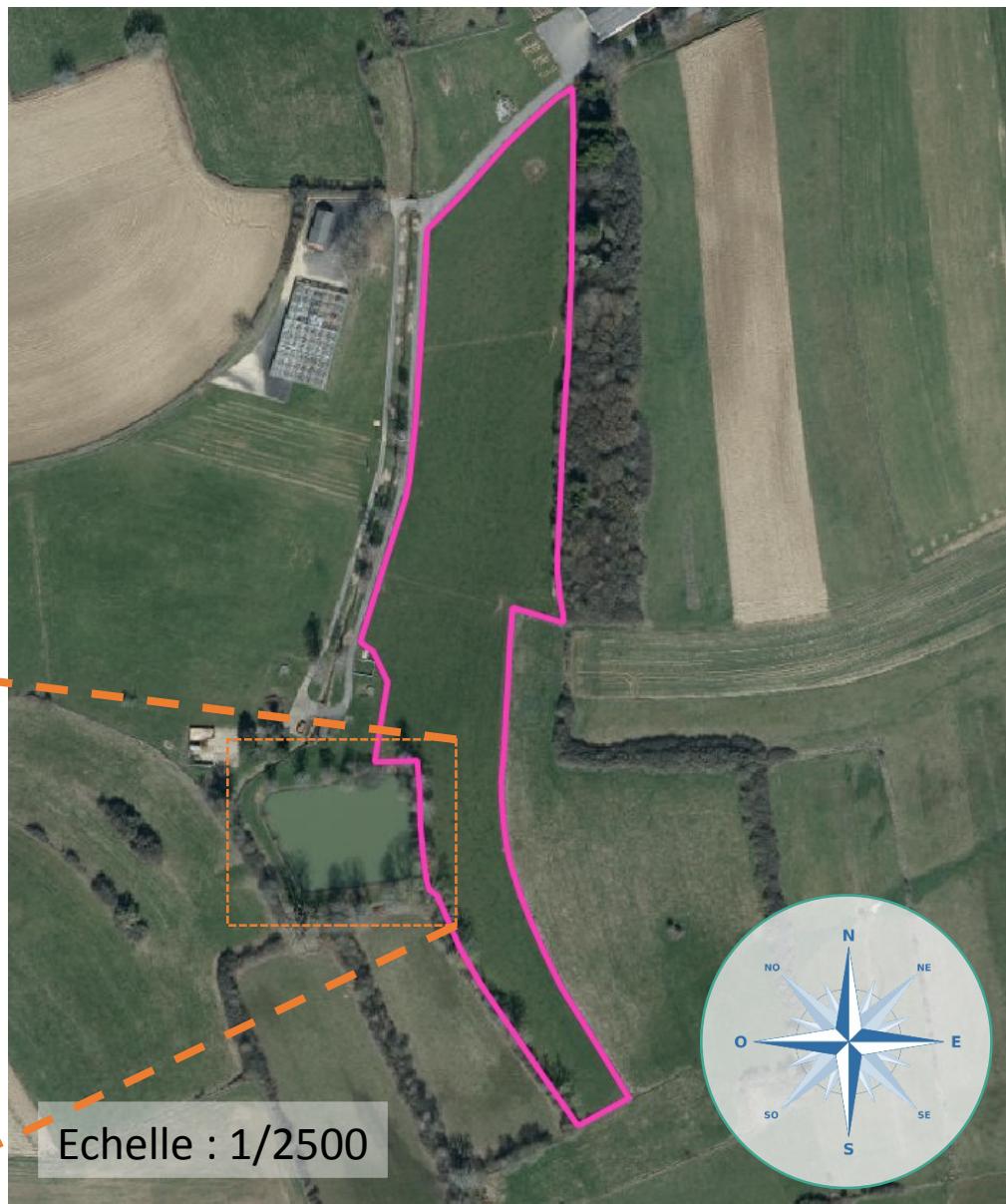
Culture 2022 : Céréales

Culture 2023 : Haricot vert (récolté frais)

Bouillie à appliquer: Basagran SG®





Ennemi ciblé : Astéracées

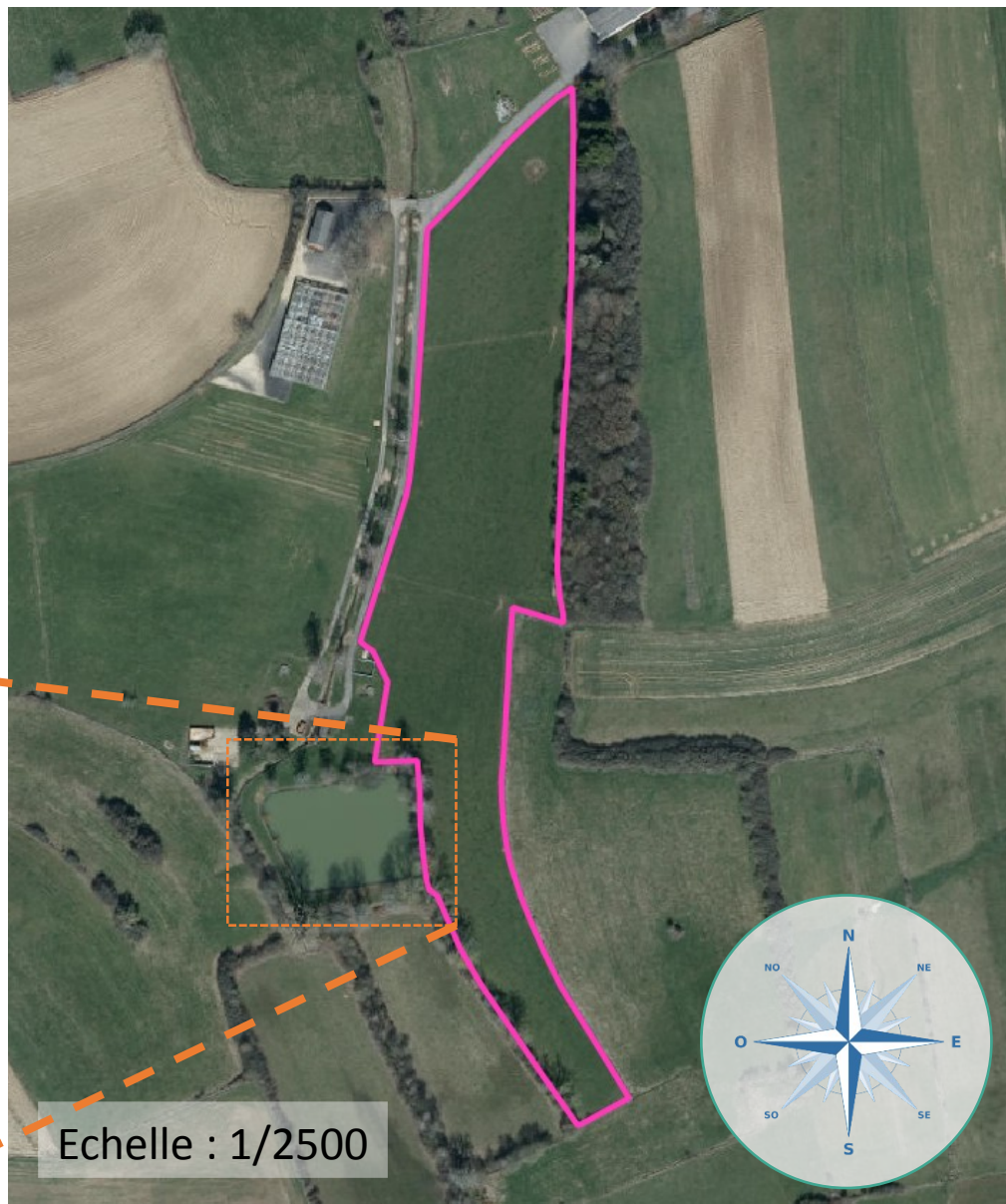
Numéro d'agrément : 8771 P/B



Echelle : 1/2500





Ma parcelle

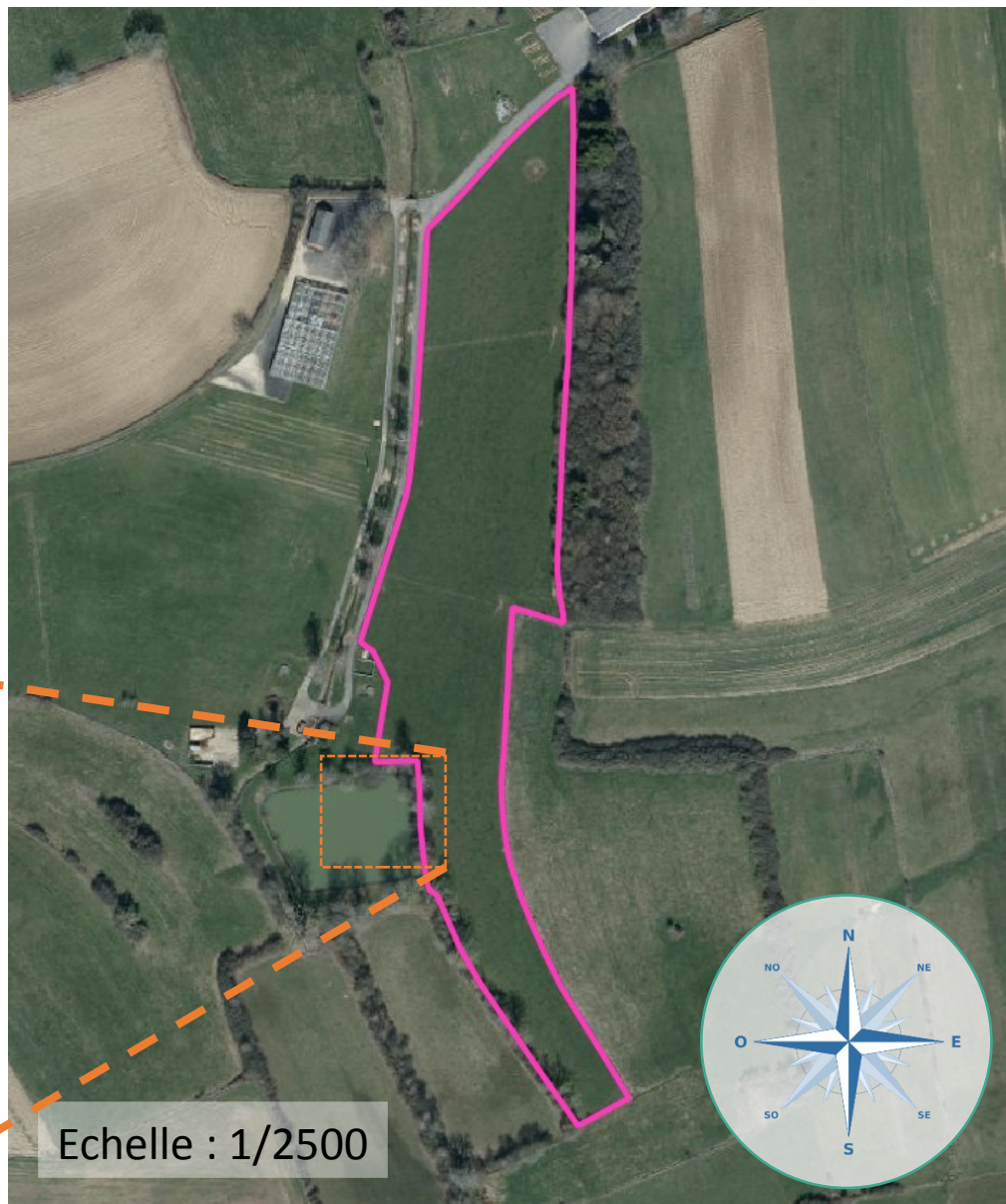
-  Parcelle
-  Eau de surface
-  Zone tampon de 5 m
-  Intersection



Echelle : 1/2500





Ma parcelle

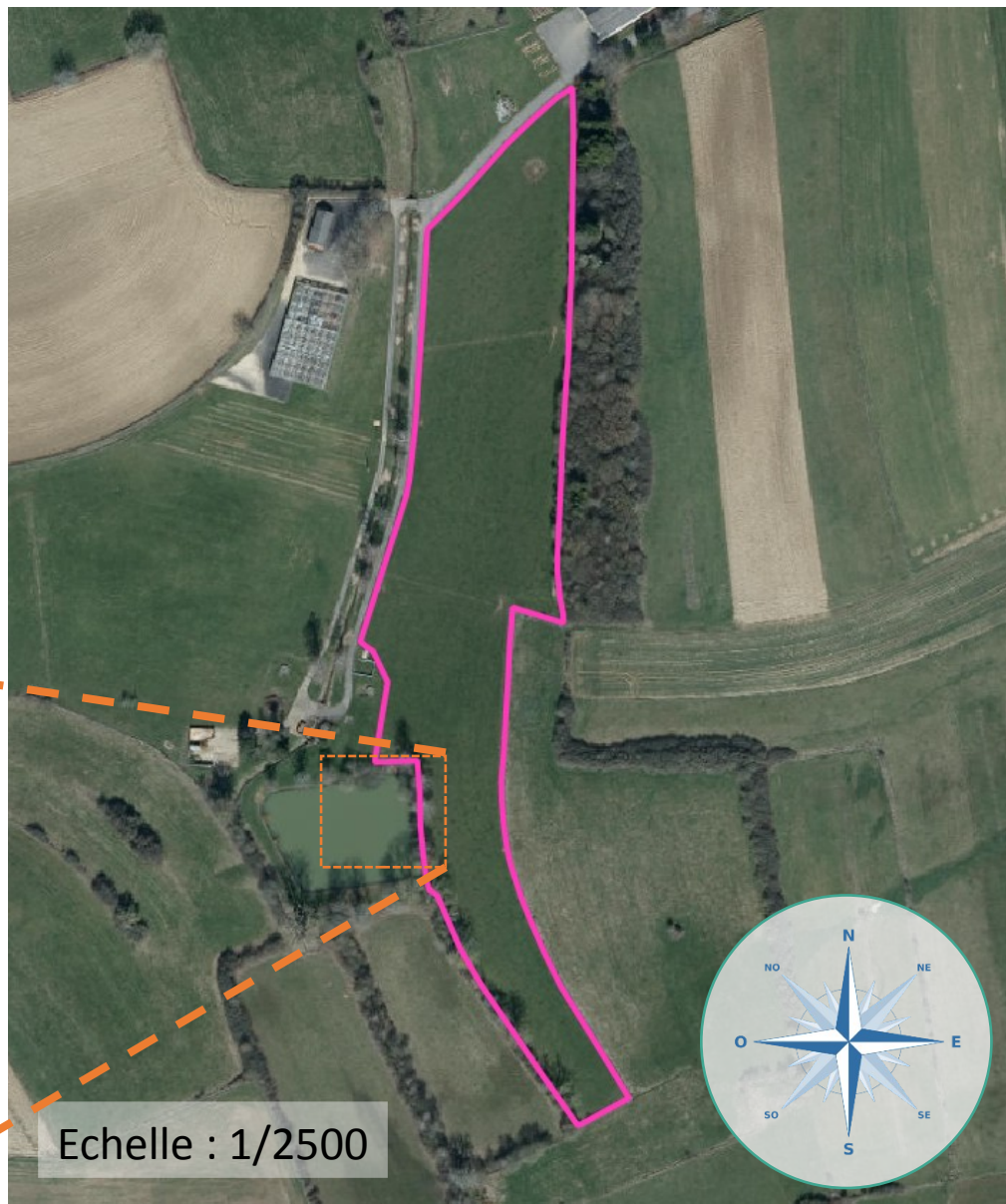
-  Parcelle
-  Eau de surface
-  Zone tampon de 5 m
-  Intersection







Echelle : 1/2500

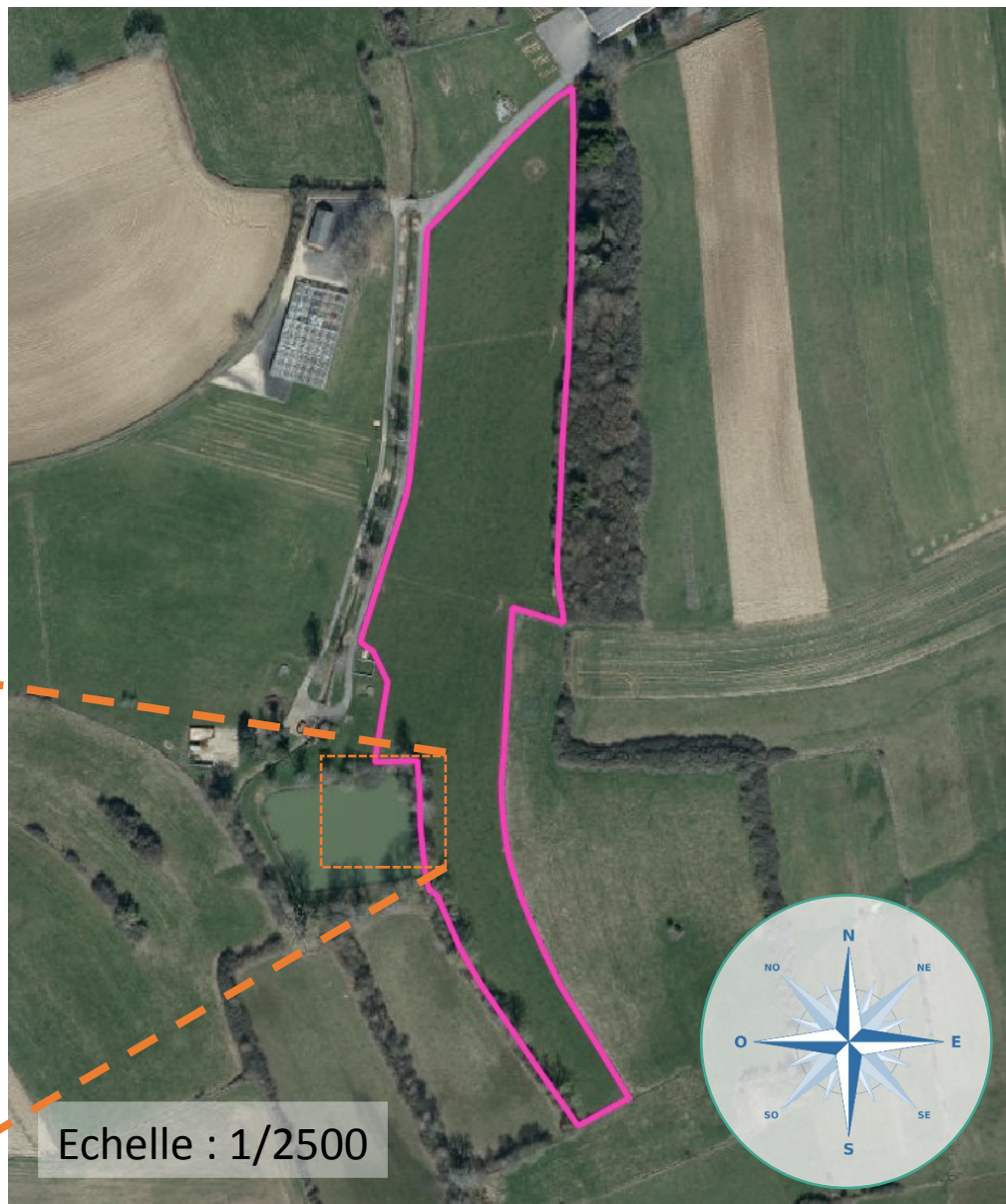
Ma parcelle

-  Parcelle
-  Eau de surface
-  Zone tampon de 5 m
-  Intersection



Ma parcelle

-  Parcelle
-  Eau de surface
-  Zone tampon de 6 m
-  Intersection







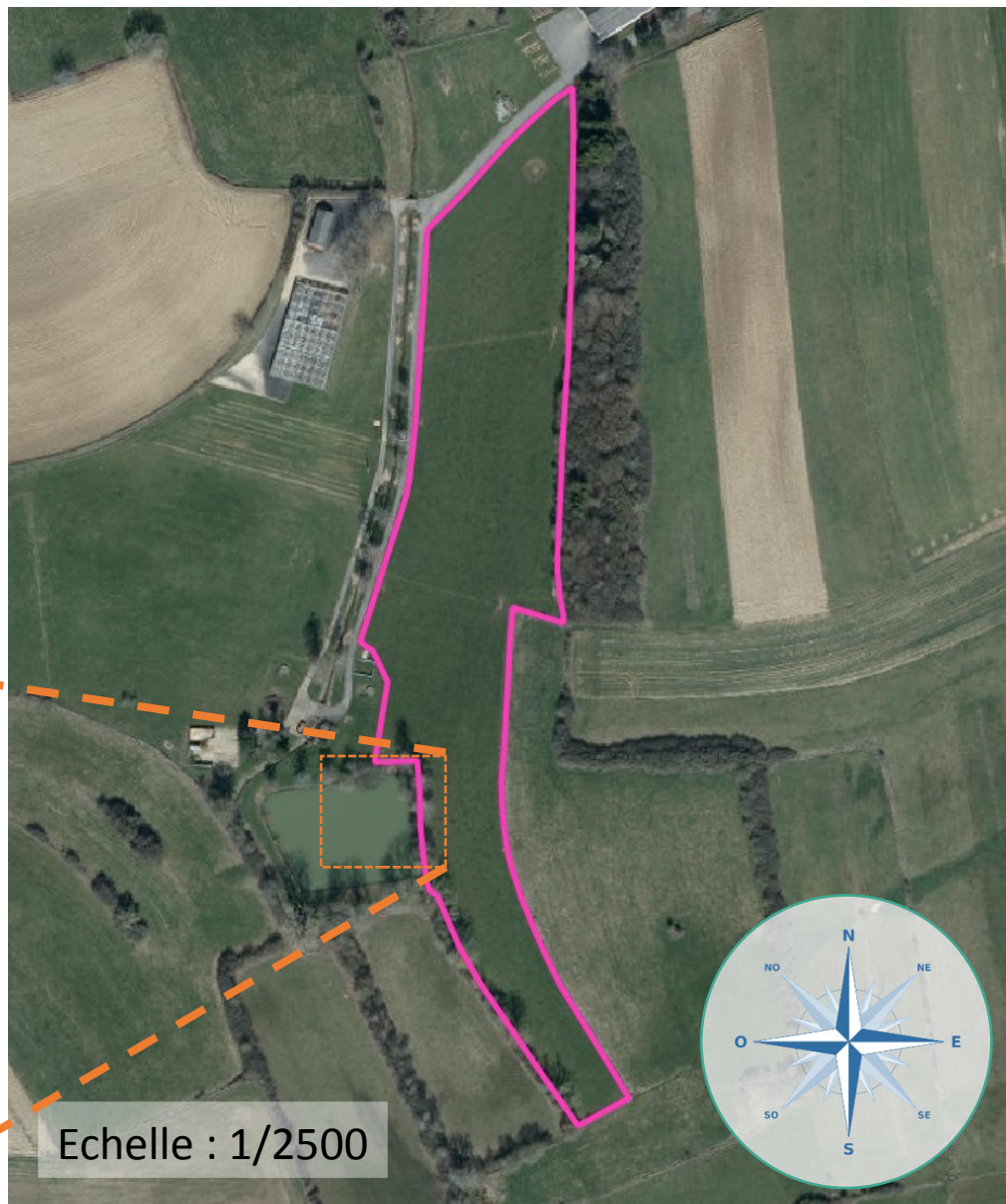
Je relis la description des phrases SPe3

- SPe3 : Pour protéger les organismes aquatiques, respecter une zone non traitée par rapport aux eaux de surface (voir mesures de réduction du risque).
- **Mesures de réduction du risque :**
 - Zone tampon de ~~X~~ m par rapport aux eaux de surface avec technique classique







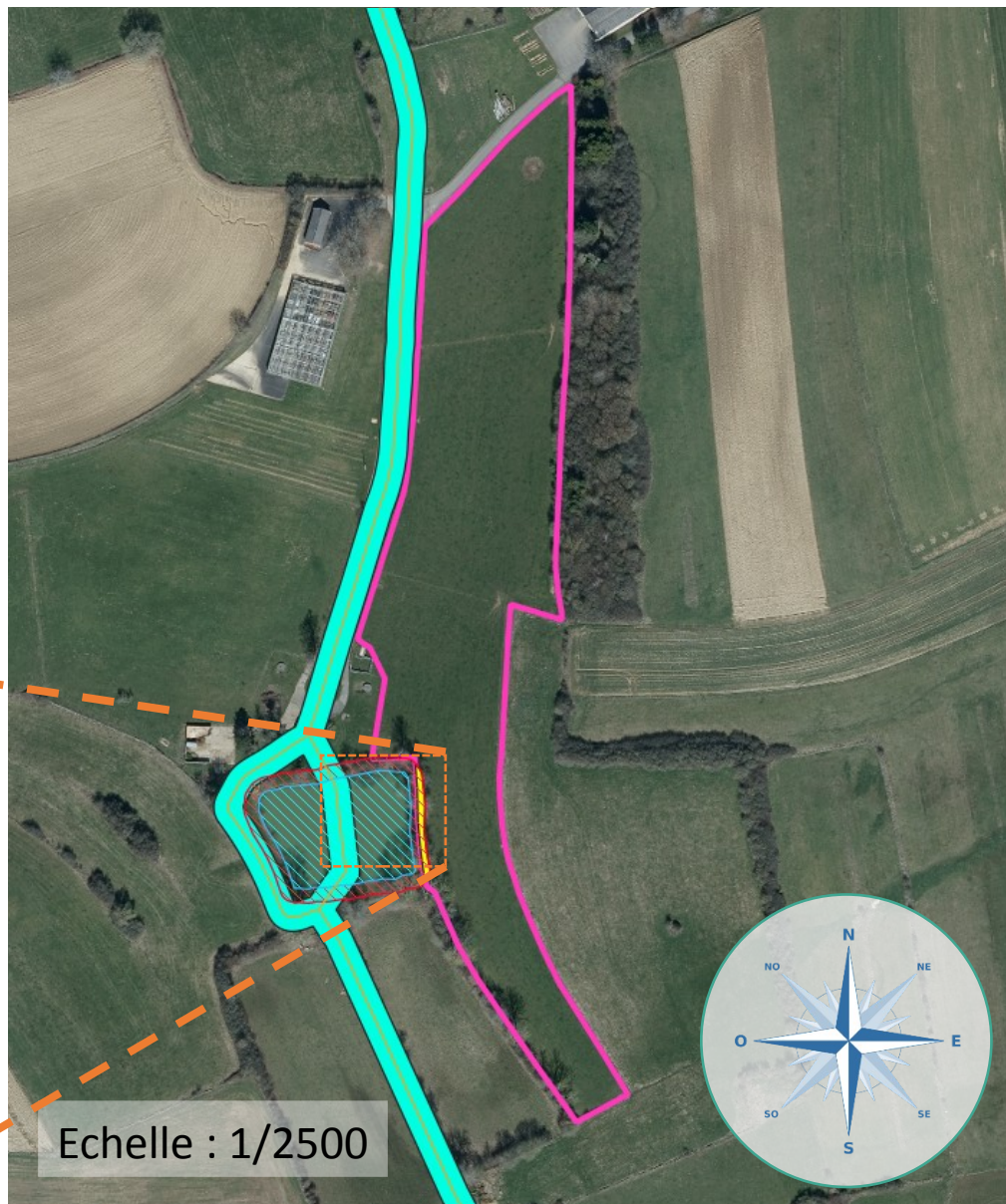
Ma parcelle

-  Parcelle
-  Eau de surface
-  Zone tampon de 6 m
-  Intersection



Ma parcelle

-  Parcelle
-  Eau de surface
-  Zone tampon de 6 m
-  Intersection



Je suis embêté

- Karst et nappe à moins d'un mètre de la surface
- Carbone organique < 1% dans les sols
- ...

- Différences entre les mesures fédérales (Phytoweb) et régionales
- Modification des zones tampons en fonction du matériel utilisé et de la technique d'application

Et ça continue

- Proximité des écoles
- Proximité des crèches et autres milieux d'accueil de la petite enfance
- Proximité des hôpitaux et homes
- Talus et terrains revêtus non-cultivables reliés à un réseau d'égouttage

Que faire face à une telle diversité d'information ?

RISKPPP

RiskPPP — Mozilla Firefox

RiskPPP A propos Outils Consultations complémentaires Paramètres Résumé

Critères de sélection : Pas d'éléments sélectionnés actuellement

Recherche localité ...

20 km

RISKPPP

BDPPP

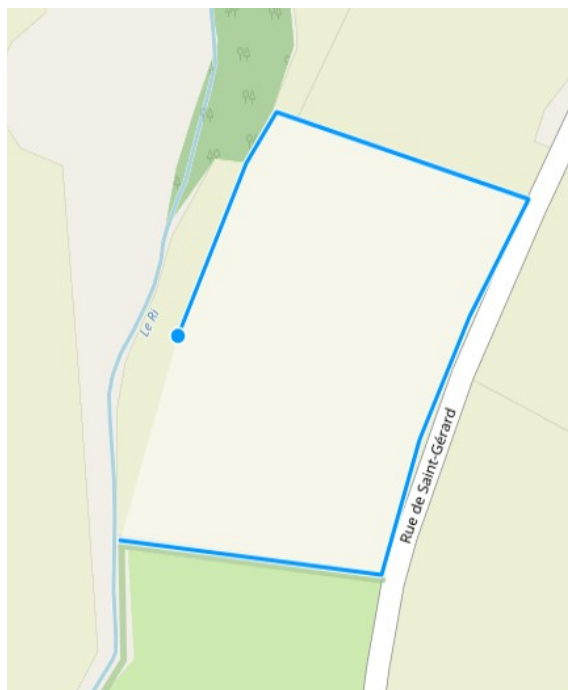
- Une base de donnée similaire à Phytoweb;
- Contenant les mentions légales régionales et fédérales;
- Interface de connexion facilitée vers tous les organismes désireux d'acquérir des informations sur la thématique;
- Historique des modifications, produits ajoutés, retirés.

Systeme de recherche complet :
Par culture, ennemi, produit,
substance active

RISKPPP carto

- Une application cartographique se connectant à BDPPP;
- Dressant l'ensemble des zones restreignant l'application de produit pesticide;
- Prenant en compte la localisation, le type de traitement, le matériel, les mélanges de produits ainsi que les législations régionales;
- Synthétisant l'ensemble des paramètres influant la parcelle dans un rapport.

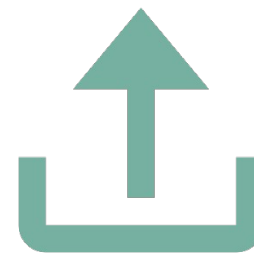
Import des données



Module de dessin



**Import depuis un
parcellaire existant**



**GPX, KML,
GEOJSON...**

**Upload des
données**

Input utilisateurs

Consultations complémentaires Paramètres Résumé

Les paramètres de recherche

Parcelle à analyser

Analyser le dernier polygone dessiné

Nom du produit phytosanitaire

BASAGRAN SG - 8771P/B

Réinitialiser Chercher

Culture et type de pulvérisation

haricot vert (recolté frais, ave

75% de réduction

Consulter

Valider les inputs Lancer les calculs Générer un rapport synthétique Fermer

Connexion BDPPP

Page d'accueil Produits phyto ▾ Agréments ▾ Cultures/Usages ▾ Risques ▾ Substances actives ▾ Recherche par nom produit Search Admin Data ▾ ? ▾



BD-PPP

La base de données des produits phytosanitaires

Recherche d'un produit à partir :

1. D'un numéro d'agrément
2. D'une demande d'agrément
3. D'un nom commercial
4. D'un ennemi
5. D'une culture
6. D'une substance active

Nom commercial du produit

Nom du produit

Chercher

Nom commercial : BASAGRAN SG [Détail du produit](#)

Numéro d'agrément : 8771P/B [Détail de l'autorisation](#)

Numéro de dossier (numéro N) : 8718 [Détail de la demande](#)

Classe : B

Liste résumée des usages

Composition: **Rechercher**

Liste des cultures : **Rechercher**

Liste cultures et stades d'application : **Rechercher**

Liste des ennemis : **Rechercher**

Liste des ennemis par culture + dose : **Rechercher**

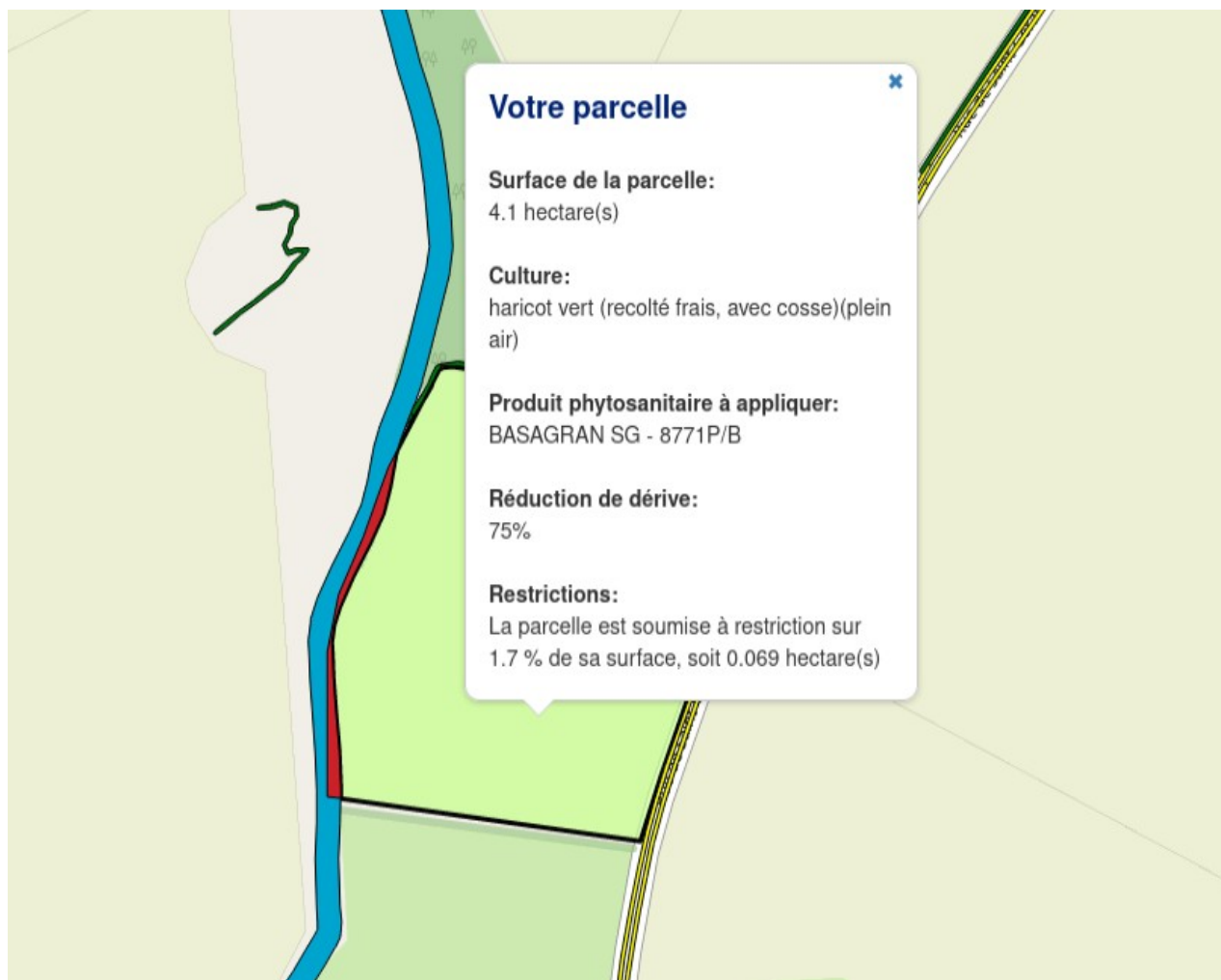
BDPPP : API

```
JSON Raw Data Headers
Save Copy Collapse All Expand All Filter JSON
▼ 1:
  ▼ 0:
    idCrop: 1338
    idCultivation: 32683
    idPhyto: 1789
    nameCrop: "ail (plein air)"
  ▼ 1:
    idCrop: 293
    idCultivation: 26343
    idPhyto: 1789
    nameCrop: "bégonias tubéreux (plein air) (non destinés à la consommation)"
  ▼ 2:
    idCrop: 1205
    idCultivation: 26344
    idPhyto: 1789
    nameCrop: "culture de graminées (production de semences) (plein air)"
  ▼ 3:
    idCrop: 96
    idCultivation: 32682
    idPhyto: 1789
    nameCrop: "échalote (plein air)"
  ▼ 4:
    idCrop: 1110
    idCultivation: 11354
    idPhyto: 1789
    nameCrop: "haricot vert (recolté frais, avec cosse)(plein air)"
```

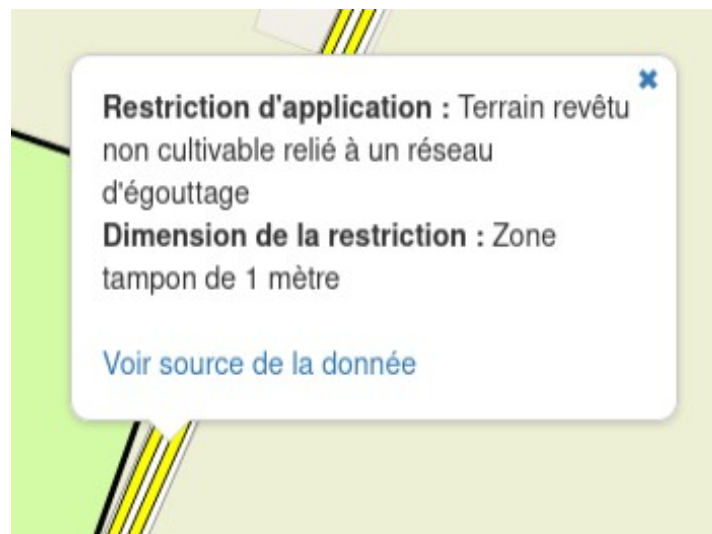
Résultats



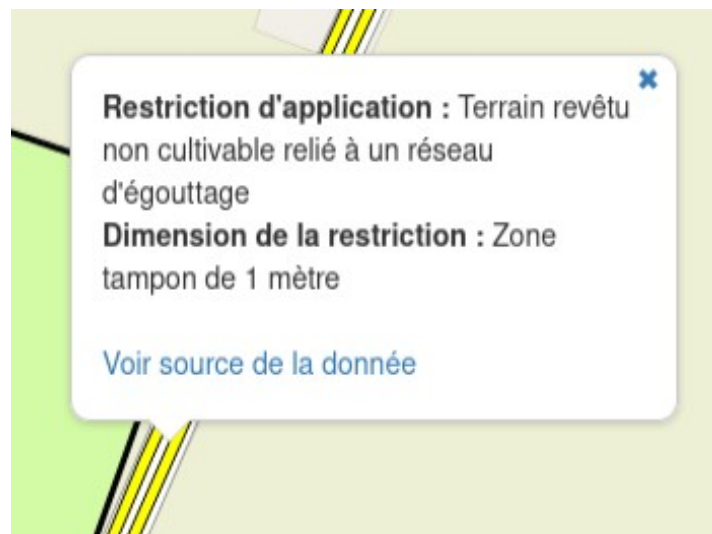
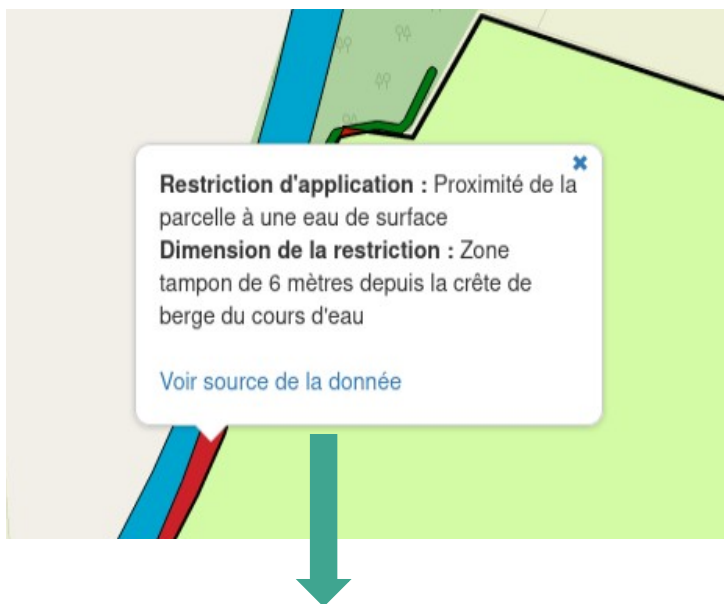
Résultats



Résultats



Résultats



Série de couches de données thématiques | Vecteur

Réseau hydrographique wallon (RHW) - Série

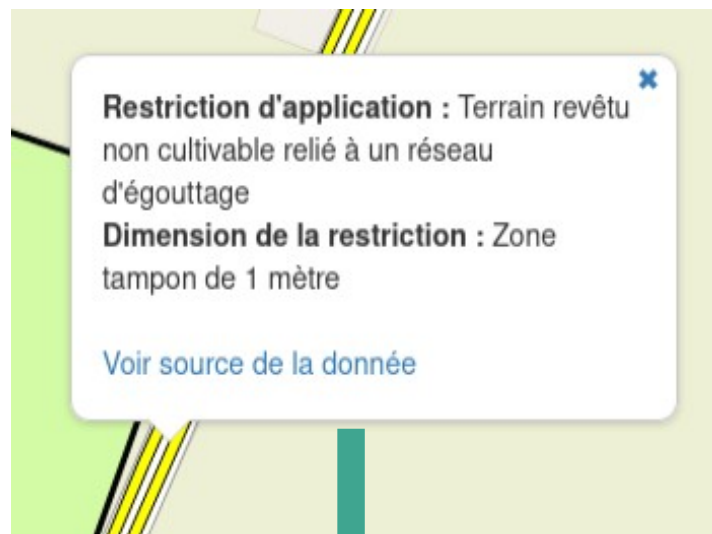
Cette série de couches de données reprend l'ensemble des cours d'eau du réseau hydrographique wallon ainsi que les zones d'incertitude représentant des situations complexes subsistant(...).

Propriétaire : Service public de Wallonie (SPW) Dernière mise à jour de la géodonnée : 08 juin 2020

[Ajouter à mes notifications](#)  [Ajouter à ma sélection WalOnMap](#)  [Ajouter à mes téléchargements](#) 



Résultats



Donnée | Vecteur

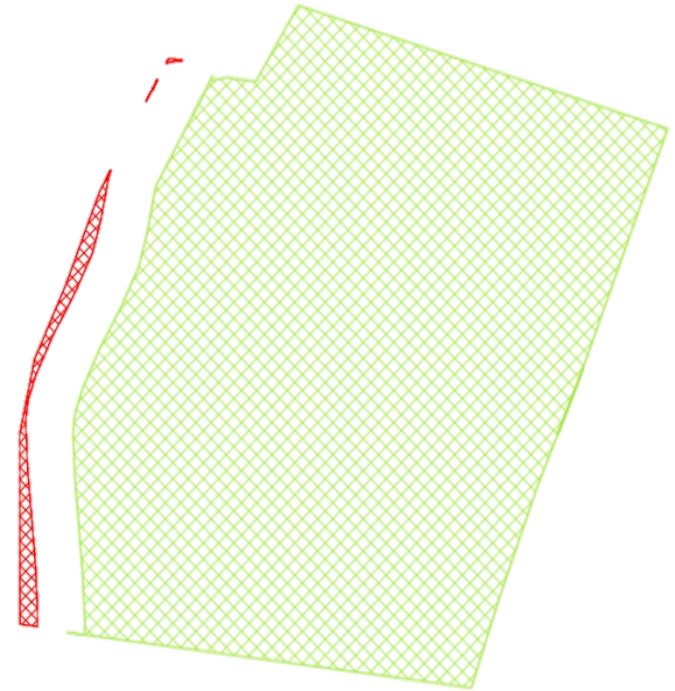
Projet Informatique de Cartographie Continue (PICC)

Le PICC est la référence cartographique numérique en 3 dimensions de l'ensemble de la Wallonie.

Propriétaire : Service public de Wallonie (SPW) Dernière mise à jour de la géodonnée : 12 nov. 2022

[Ajouter à mes notifications](#) [Ajouter à ma sélection WalOnMap](#) [Ajouter à mes téléchargements](#)





RISKPPP

Résumé des parcelles sélectionnées

Propriétés générales

Utilisateur : John Smith

Date : 17/05/2022

Coordonnées du centre de la parcelle : 49°33'42.588"N, 5°38'40.237"E

Dimension de la parcelle : 2.12 hectares

Localisation : Musson, LUXEMBOURG

District de l'espace rural : District des sols argileux ou limono-caillouteux de La Lorraine méridionale

Région agricole : Région Jurassique

Matériel et cultures

Type de pulvérisation : Pulvérisation dirigée verticalement vers le sol

Type de culture : Haricot vert (récolté frais, avec cosse) (*Phaseolus vulgaris*)

Culture de l'année précédente : Céréales

Efficacité du matériel et de la technique de pulvérisation à la réduction de dérive : 50% de réduction de dérive

RISKPPP

Résumé des parcelles sélectionnées

Produit

Bouillie appliquée : Basagran SG®

Numéro d'agrément du/des produit(s) : 8771P/B

Zone tampon indiquée sur l'étiquette : Zone tampon de 5 m avec technique classique

Zone tampon finale à respecter à proximité des eaux de surface : 6 mètres

Sensibilité de la parcelle

Les législations en vigueur induiront des restrictions sur 60.8 % de la surface de la parcelle, soit une surface totale de 1.29 hectares.

En augmentant l'efficacité de la réduction de dérive, la zone tampon pourrait être réduite comme indiquée par le tableau ci-dessous. Celle-ci ne peut néanmoins pas être inférieure à **6 mètres**, le minimum légal imposé par la région wallonne. La région impose également l'utilisation d'une buse réduisant la dérive de minimum **50%**.

RISKPPP

Résumé des parcelles sélectionnées

Réduction de dérive Zone tampon de 5 m avec technique classique

<i>Technique classique</i>	5 mètres
<i>50% de réduction de dérive</i>	2 mètres
<i>75% de réduction de dérive</i>	2 mètres
<i>90% de réduction de dérive</i>	1 mètre

RISKPPP

Résumé des parcelles sélectionnées

Réduction de dérive Zone tampon de 5 m avec technique classique

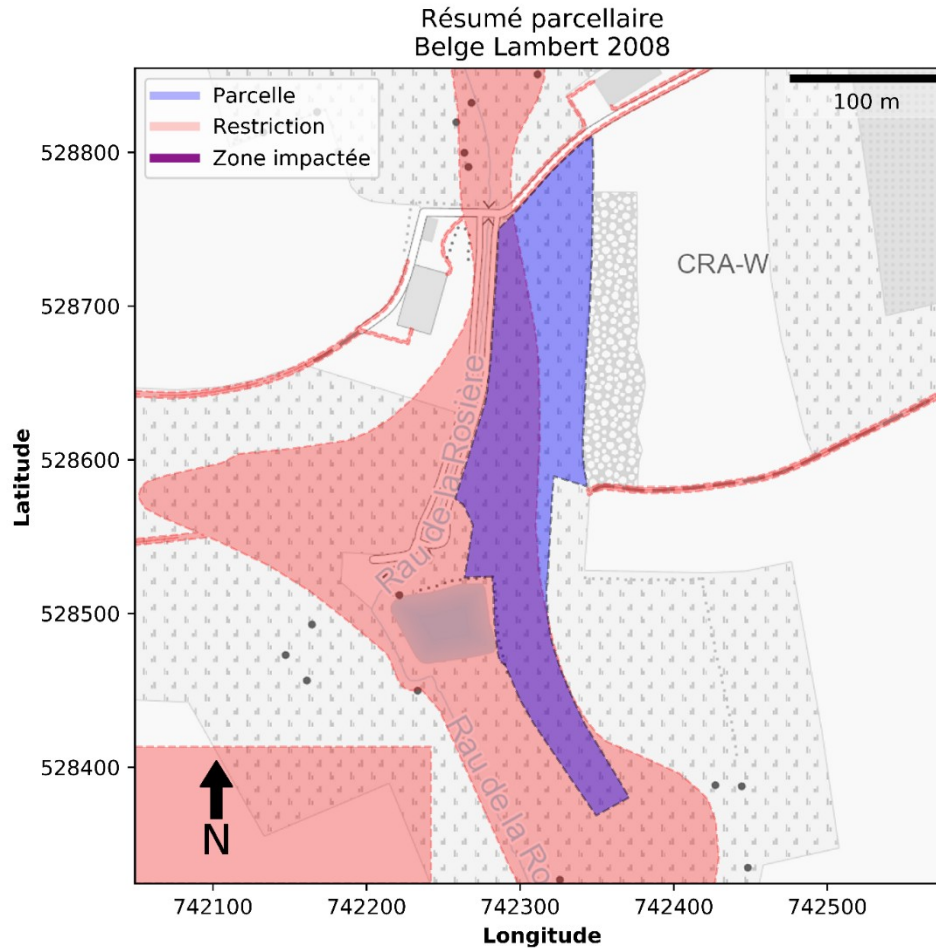
<i>Technique classique</i>	5 mètres
<i>50% de réduction de dérive</i>	2 mètres
<i>75% de réduction de dérive</i>	2 mètres
<i>90% de réduction de dérive</i>	1 mètre

Réduction de dérive Zone tampon de 20 m avec technique réduisant la dérive de min. 75%

<i>Technique classique</i>	Interdit
<i>50% de réduction de dérive</i>	Interdit
<i>75% de réduction de dérive</i>	20 mètres
<i>90% de réduction de dérive</i>	10 mètres

RISKPPP

Résumé des parcelles sélectionnées

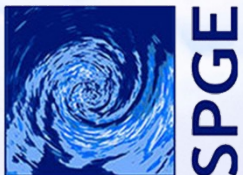


RISKPPP

Résumé des parcelles sélectionnées

Type de restriction	Lien vers la restriction :
<i>Restriction liée aux karsts à moins d'un mètre de la surface du sol</i>	Phrase de risque SPe2
<i>Restriction liée aux nappes à moins d'un mètre de la surface du sol</i>	Phrase de risque SPe2
<i>Restriction liée aux sols avec moins de 1% de carbone organique</i>	Phrase de risque SPe2
<i>Restriction liée à la proximité d'écoles</i>	Protection des populations vulnérables
<i>Restriction liée à la proximité de MAPE</i>	Protection des populations vulnérables
<i>Restriction liée à la proximité de zones de prévention I</i>	Protection des captages d'eaux
<i>Restriction liée à la proximité de zones arrêtées de prévention II</i>	Protection des captages d'eaux
<i>Restriction liée à la proximité de terrains non cultivables reliés à un collecteur ou une eau de surface</i>	Protection des ressources en eau de surface

Voir acte d'agrération: [Phytoweb](#)



Société Publique
de Gestion de l'Eau

Nous contacter :
j.herinckx@cra.wallonie.be
d.maillard@cra.wallonie.be



150 ANS

au service de l'agriculture
& de la société